

# Plan de bataille validé avant les vacances

**AXE OUEST** Réunis jeudi soir, opposants et partisans de la branche Ouest ont approuvé un programme de travail qui devrait conduire à un consensus.

PAR CLARA SIDLER

Le plan d'attaque se concrétise. Rassemblé jeudi soir, le groupe de dialogue qui se penche sur l'avenir de la branche Ouest de l'A5 a validé le programme de travail élaboré en juin par l'équipe centrale – sorte de commission préparatoire du groupe de dialogue (voir Le JdJ du 21 juin). Opposants et partisans du projet autoroutier se sont montrés satisfaits de ce résultat. «Il faut croire que nous avons bien préparé le plan de travail», s'est réjoui Mélanie Meier, porte-parole du comité «Axe Ouest: pas comme ça» et membre de l'équipe centrale.

Composé de partisans et d'opposants de la branche Ouest ainsi que de représentants des autorités, le groupe de dialogue, qui compte une cinquantaine de membres, a pour mission de présenter au canton,

d'ici l'été 2020, une solution pour l'A5 qui pourrait remporter un large soutien de la population.

## Formalités réglées

Maintenant que le plan de travail est validé, le groupe de dialogue pourra passer à la vitesse supérieure. «Je me réjouis que les formalités soient réglées et que nous puissions passer au contenu du programme», a déclaré Gilbert Hürsch, directeur de la Chambre de commerce de Bienne-Seeland et partisan au projet officiel.

L'équipe centrale s'attaquera, dès la rentrée, à la première des quatre étapes du programme. Celle-ci consiste à faire un état des lieux du trafic à Bienne et dans la région et d'établir des prévisions réalistes pour le futur. La deuxième aura pour but de déterminer la direction dans laquelle Bienne

doit se développer, en matière d'environnement, d'économie et d'urbanisme.

La troisième étape sera la plus cruciale. Le groupe de dialogue devra comparer les différentes variantes du contournement Ouest de Bienne afin d'éliminer les pistes irréalistes. Le but étant de déterminer l'option qui satisfera le plus grand nombre. «Nous ne garantissons pas qu'une solution commune apparaisse», a répété Hans Werder, le spécialiste en mobilité choisi par le canton pour diriger le groupe de dialogue. Selon le calendrier, les discussions sur les variantes auront lieu entre janvier et mars 2020. La quatrième étape consistera ensuite à formuler une recommandation pour les autorités.

## Nouveau secrétaire

D'ici là, il reste de nombreux points à traiter. «Le travail de



Hansjörg Ryser (à dr.) reprend en charge le secrétariat du groupe de dialogue. NICO KOBEL

fond commence maintenant. Il y a beaucoup à faire et le calendrier est serré», a annoncé Urs Scheuss, représentant de l'Association transports et environnement (ATE). Pour atteindre ses objectifs, opposants et partisans à la branche Ouest souhaitent augmenter la fréquence des réunions. «Je suis sûr que nous parviendrons à

respecter les échéances», a déclaré Roland Gurtner, porte-parole des partisans au projet autoroutier cantonal. L'équipe centrale devrait se réunir le 15 août pour la suite des travaux. «Il s'agira d'établir le cahier des charges de la première phase et de nommer des experts qui seront mandatés pour des analyses ponctuel-

les», a expliqué Mélanie Meier. En parallèle, le groupe de dialogue a nommé un nouveau secrétaire. Hansjörg Ryser, qui dirige l'entreprise FR & Partner, spécialisée dans la médiation, la gestion de conflits et la communication, reprend ce rôle. Pour cette mission, il s'est associé à l'entreprise bernoise F+W Communications.

## BOURSE IMMO

SEELAND BIENNE JURA BERNOIS

kabit cib

WWW.JOURNALDUJURA.CH/IMMOBILIER

OFFRES

JEUDI, 4 JUILLET 2019

A VENDRE

A LOUER



### Villeret, Rue de la Gare 5

Une offre exceptionnelle!  
**Grande maison jurassienne polyvalente**  
24 pièces, locaux communs, cuisine professionnelle. Divers locaux sanitaires, locaux annexes, garages, places de parc, terrain de 2'274m<sup>2</sup>. Idéal pour centre de séminaire, société, etc. Soigné et situation calme. Prix de vente: CHF 890'000.-

032 341 08 85 | info@engelmännimmo.ch

engelmänn  
immo.ch



### Biel/Bienne, Rue de l'Argent 26

PP en halle souterraine près du palais des congrès

A louer de suite au centre ville:

Places de parc en halle souterraine

dans immeuble vis-à-vis du palais des congrès. Accès seulement pour les locataires.

CHF 170.- / mois

BAL. Immo-Treuhand AG  
Immo-Fiduciaire SA  
Tel. 032 322 04 42 • www.balimmo.ch



### Nidau, Route de Bienne 33

App. de 3 1/2 pièces au 1<sup>er</sup> étage

A louer selon entente:

- Sols en carrelage / laminés
- Cuisine avec vitrocéramique
- Baignoire / WC
- Réduit
- Balcon

Loyer CHF 1'100.- + FC/FA CHF 220.-

BAL. Immo-Treuhand AG  
Immo-Fiduciaire SA  
Tel. 032 322 04 42 • www.balimmo.ch



### Ipsach, Ipsachstrasse 32

App. de 4.5 pièces au rez-de-chaussée

A louer selon entente

- Sols laminés
- baignoire/WC + WC séparé
- Grande cuisine fermée
- Balcon
- Réduit dans l'appartement
- Ascenseur

Loyer CHF 1'290.- + CHF 240.- FC/FA

BAL. Immo-Treuhand AG  
Immo-Fiduciaire SA  
Tel. 032 322 04 42 • www.balimmo.ch



### Biel/Bienne, Länggasse 1 + 3

App. de 3 pièces à Bienne-Boujean

A louer selon entente

- Cuisine neuve avec vitrocéramique et lave-vaisselle
- Douche / toilette
- Sols en parquet huilé
- Armoires encastrées, cave et grenier
- Chiens interdits

Loyer dès CHF 860.- + FC/FA CHF 250.-

BAL. Immo-Treuhand AG  
Immo-Fiduciaire SA  
Tel. 032 322 04 42 • www.balimmo.ch



### Sonceboz - Sur le Brassiège 3

Zone industrielle de la Suze

Nous louons des surfaces polyvalentes pour

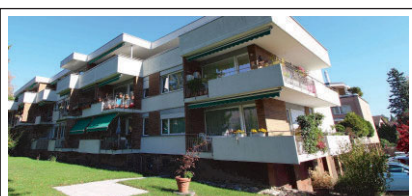
**Bureaux, industrie et entrepôts**

- grande pièce pour bureaux env. 1'120m<sup>2</sup>
- jusqu'à 14'000m<sup>2</sup> de surface
- hauteur des locaux jusqu'à 8m
- Location partielle possible dès 900m<sup>2</sup>

Loyer dès CHF 60.-/m<sup>2</sup>/an + FC/FA

roth  
immo rothimmo.ch

032 329 80 40



### AALMATTENWEG 56, NIDAU

APPARTEMENT 3 1/2 PIÈCES

68 m<sup>2</sup> au rez-de-chaussée surélevé

- À un emplacement privilégié
- Entre le canal de l'Aar et la Thielle
- Cuisine ouverte neuve
- Balcon avec vue dégagée sur le terrain de jeux
- Chambres lumineuses
- Sol stratifié
- Salle de bain avec baignoire
- Cave

LOYER BRUT: Fr. 1330.-

SCHMITZ  
IMMOBILIEN 032 323 26 26  
www.immo-schmitz.ch



### RUE DU DÉBARCADÈRE 46, BIENNE

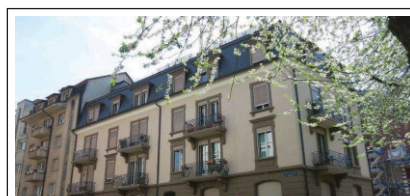
APPARTEMENT 4 1/2 PIÈCES

102 m<sup>2</sup> au 1<sup>er</sup> étage

- Grande cuisine habitable séparée
- Parquet dans toutes les pièces
- 2 chambres séparées par une porte coulissante
- Belle salle de bain
- WC séparés
- Grand vestibule
- Balcon
- Cave et galetas

LOYER BRUT: Fr. 1890.-

SCHMITZ  
IMMOBILIEN 032 323 26 26  
www.immo-schmitz.ch



### RUE THEODOR-KOCHER 4, BIENNE

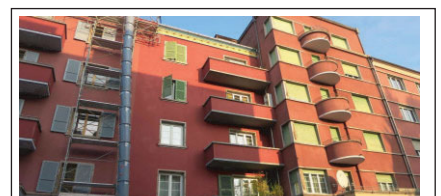
APPARTEMENT 2 PIÈCES

45 m<sup>2</sup> au 3<sup>e</sup> étage

- Emplacement central
- Idéal pour les pendulaires
- Proche du beau parc Elfenau
- Cuisine séparée
- Chambre avec beau sol en bois
- WC avec douche
- Cave

LOYER NET: Fr. 680.-

SCHMITZ  
IMMOBILIEN 032 323 26 26  
www.immo-schmitz.ch



### RUE DES PRÉS 89, BIENNE

APPARTEMENT 3 PIÈCES

60 m<sup>2</sup> au rez-de-chaussée surélevé

- Dans le quartier de Madretsch
- Cuisine neuve avec lave-vaisselle et machine à laver avec fonction de séchage
- Parquet en partie avec motif à chevron
- Carrelage dans la cuisine, la salle de bain et le corridor
- Salle de bain avec baignoire
- Placards intégrés
- Cave

LOYER BRUT: Fr. 1180.-

SCHMITZ  
IMMOBILIEN 032 323 26 26  
www.immo-schmitz.ch